



TERME DI
COMANO



I Programmi Salute.

Dal Metodo Comano, Programmi Terapeutici e servizi specialistici per affrontare, risolvere e prevenire problematiche della pelle, delle vie respiratorie, del sistema circolatorio, ginecologiche e legate agli stili di vita. Tutti i programmi possono essere effettuati in convenzione con il SSN su prescrizione medica, o privatamente.

**PROGRAMMA
PSORIASI**

PAGINA 14

**PROGRAMMA
DERMATITE**

PAGINA 16

**PROGRAMMA
PELLI IMPURE
A TENDENZA
ACNEICA**

PAGINA 18

**PROGRAMMA
RESPIRO**

PAGINA 20

**PROGRAMMA
PNEUMOLOGICO**

PAGINA 22

**PROGRAMMA
CIRCOLATORIO**

PAGINA 24

**PROGRAMMA
GINECOLOGICO**

PAGINA 26

LE TERME DEL BAMBINO.

Uno staff medico di grande esperienza in un reparto a misura di bimbo.



**PROGRAMMA
DERMATITE
ATOPICA**

PAGINA 28

**PROGRAMMA
RESPIRO**

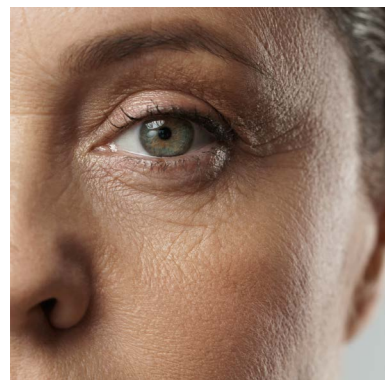
PAGINA 30

M E T
O D O
C O M
A N O

PROGRAMMA GINECOLOGICO

MINIMO 8 GIORNI

IDEALE 12 GIORNI



Equilibrio intimo naturale.

Il programma ginecologico è studiato per affrontare i disturbi dell'apparato genitale femminile grazie all'azione dell'Acqua Termale di Comano.

Per affrontare in serenità i momenti delicati della vita di una donna, come il post-parto e la menopausa.

IL METODO COMANO PREVEDE

- + **VISITA DI AMISSIONE**
per valutare le condizioni generali di salute
- + **IRRIGAZIONI VAGINALI**
12 trattamenti con Acqua Termale di Comano, uno al giorno
- + **BAGNI TERMALI**
potenzia l'azione delle irrigazioni vaginali
- + **CURA IDROPINICA**
Acqua Termale di Comano da bere ogni giorno
- + **COMANO ACTIVITY**
attività di Natural Wellness e ginnastica gentile quotidiana, che libera la mente da ansia e stress
- + **COMANO EDUCATIONAL**
incontri di approfondimento per la gestione serena e consapevole delle problematiche dermatologiche
- + **VISITA DI DIMISSIONE**
controllo finale con consigli utili prima della partenza
- + **COMANO SKINCARE** prodotti cosmetici e dermocosmetici che uniscono le virtù dell'Acqua Termale di Comano a principi attivi con elevate capacità funzionali, da usare ogni giorno, anche a casa, per la propria routine di salute e bellezza.

PROGRAMMA GINECOLOGICO

353 € CON SSN

566,60 € SENZA SSN

*CONVENZIONE SSN:
COPRE LA VISITA MEDICA DI AMMISSIONE E 12 IRRIGAZIONI VAGINALI

PER COMPLETARE IL PROGRAMMA

I CONSIGLI DEL MEDICO TERMALE

COMANO MED

Visite specialistiche consigliate presso il nostro Centro Selezionato d'eccellenza.

VISITA SPECIALISTICA GINECOLOGICA da 150 €

CONSULTO OSTETRICO GRATUITO

PERCORSO RIABILITAZIONE PAVIMENTO PELVICO €96

PER COMPLETARE IL PROGRAMMA

I TRATTAMENTI BENESSERE

Complementi ideali per il Programma Ginecologico.

MASSAGGIO DRENANTE METODO RENATA FRANÇA € 90 - 50 MIN

MASSAGGIO TERAPEUTICO O FISIOTERAPICO € 80 - 50 MIN

COME AVVIARE LE CURE TERMALI

PRIVATAMENTE

I medici del centro termale sono a completa disposizione per consigliare, prescrivere e avviare, anche privatamente, un programma terapeutico personalizzato in base alle esigenze. Dopo aver individuato il ciclo di cure termali più adatto attraverso il colloquio di ammissione, sarà sufficiente presentarsi agli sportelli di accoglienza per completare le pratiche di accesso ai reparti.

CON LA CONVENZIONE SSN

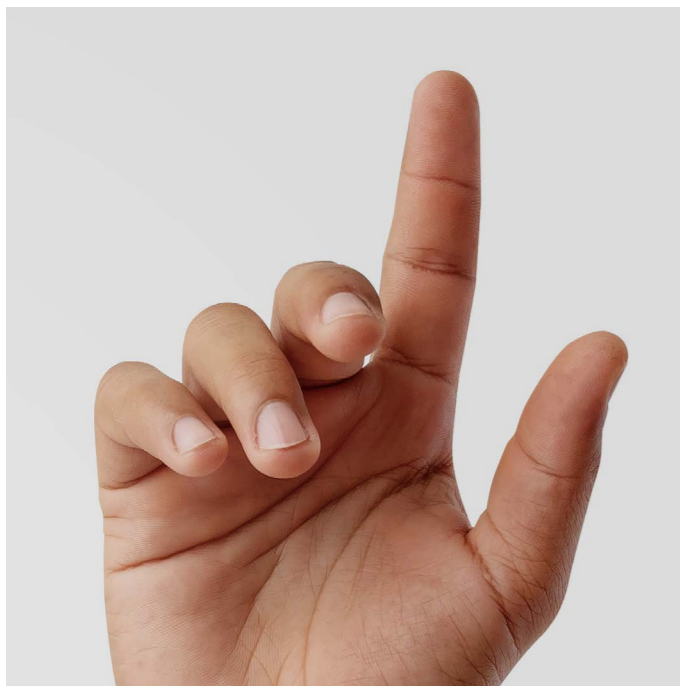
Per effettuare le cure in convenzione, consultare il proprio medico di base per valutare se e quale ciclo di cura sia più indicato per prevenire o curare la patologia diagnosticata. Con l'impegnativa rilasciata dal medico, si dovrà contattare il Servizio Informazioni e Prenotazioni per fissare la visita di ammissione e organizzare il proprio periodo di cura alle Terme di Comano. Il primo giorno, dopo il colloquio di ammissione si potranno avviare le pratiche di accesso ai reparti presso l'accettazione.

La ricetta deve obbligatoriamente riportare una patologia prevista dal D.M. 15.12.1994, il relativo codice diagnosi ed il ciclo di cura correlato.

Il Servizio Sanitario Nazionale concede un solo ciclo di cure termali all'anno (da gennaio a dicembre), ad esclusione degli invalidi di guerra, invalidi di servizio, sordomuti, ciechi civili e invalidi civili con invalidità superiore ai due terzi, per i quali è possibile effettuare un secondo ciclo di cura affine alla patologia o causa invalidante.

Tutti i cittadini, esclusi gli esenti, sono soggetti al pagamento del ticket di € 55

Per usufruire di ogni esenzione, per malattie rare, età o situazione economica, è obbligatorio far apporre sulla ricetta, direttamente dal medico prescrittore il relativo codice di esenzione.



COME PRENOTARE

compilando il form "prenota visita" presente sul sito termecomano.it

telefonando al servizio prenotazioni al numero 0465 763 300

inviando una mail a accoglienza@termecomano.it

La ricetta medica deve riportare uno dei cicli di cura seguenti, una delle patologie correlate e il codice diagnosi:

89.90.4 CICLO DI 12 BAGNI TERMALI PER:

- 690.1 Dermatite seborroica
- 706.1 Altre acni
- 691.8 Altre dermatiti atopiche e affezioni correlate
- 692 Dermatite da contatto ed altri eczemi
- 696 Psoriasi e affezioni similari
- 696.0 Artropatia psoriasica

89.94.1. CICLO DI 12 IDROMASSAGGI TERMALI PER:

- 459.10
Sindrome postflebitica senza complicazioni
- 459.81
Insufficienza (periferica) venosa non specificata

89.93.3 CICLO DI 12 VENITLAZIONI POLMONARI PER:

- 491 Bronchite cronica

89.92.4 CICLO DI 12 CURE IDROPINICHE PER:

- 592.0 Calcolosi renale

89.92.5 CICLO DI 12 CURE IDROPINICHE PER:

- 536.8 Dispepsia e altri disturbi specificati della funzione gastrica

89.92.5 CICLO DI 12 CURE IDROPINICHE PER:

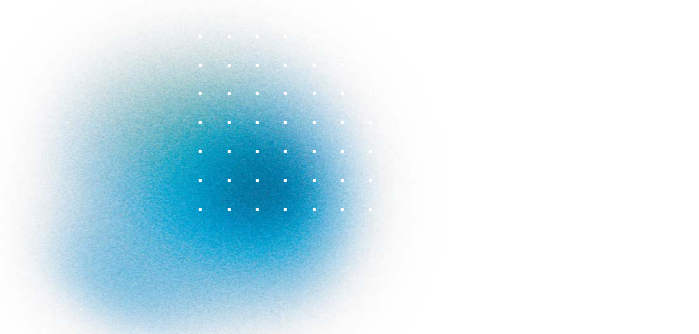
- 564.1 Sindrome del colon irritabile

89.91.2 CICLO DI 24 CURE INALATORIE PER:

- 472.0 Rinite cronica
- 473 Sinusite cronica
- 472.1 Faringite cronica
- 476.0 Laringite cronica
- 477 Rinite allergica

89.92.1 CICLO DI 12 IRRIGAZIONI VAGINALI PER:

- 616.10 Vaginite e vulvovaginite, non specificate
- 623.5 Leucorrea, non specificata se infettiva



TRENTINO



TERME DI
COMANO

Azienda Consorziale
TERME DI COMANO
38070 Stenico -Trentino
Loc. Terme di Comano 6
T. 0465 763 300

termecomano.it
@termedicomano
#termecomano

